

Uwagi:

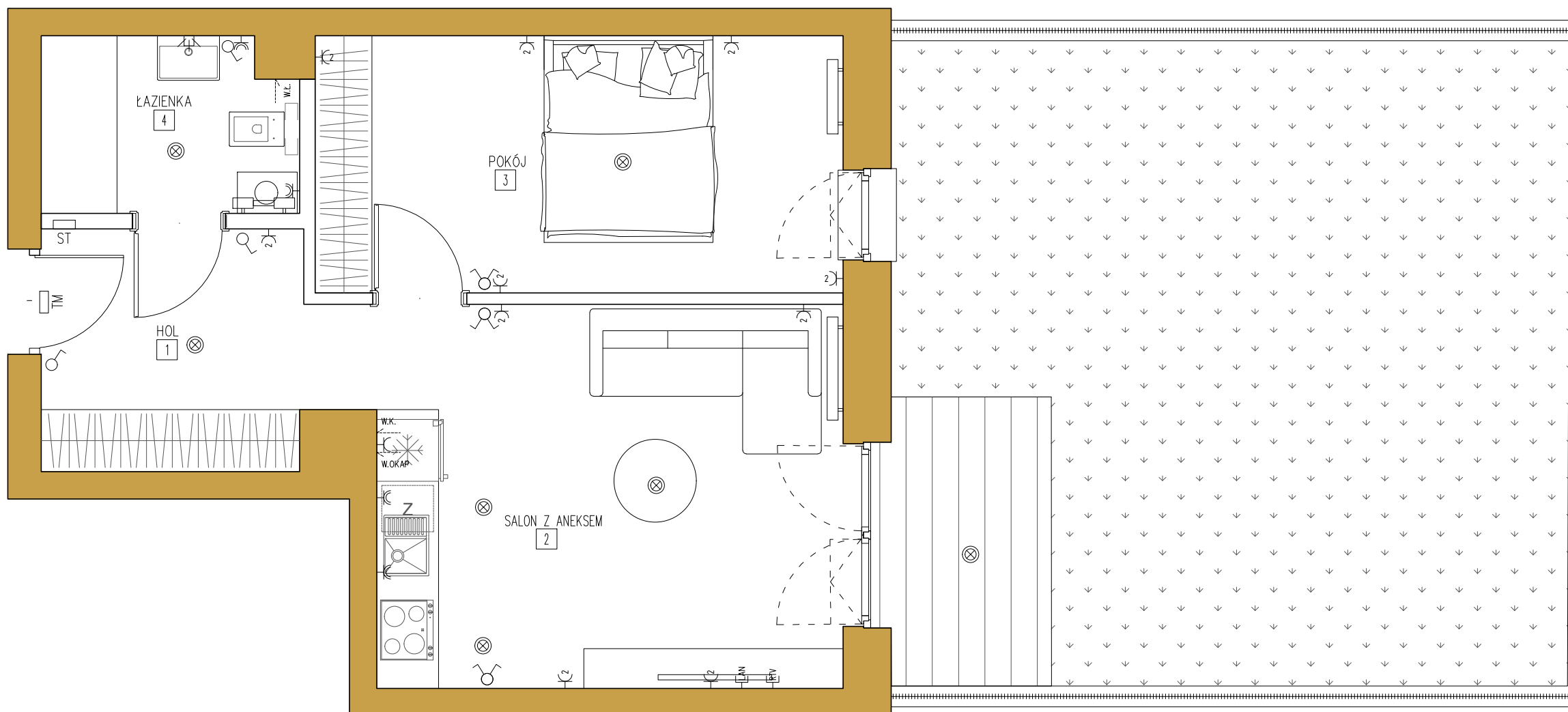
Niniejszy rysunek jest koncepcyjny – podane powierzchnie są przybliżone, metodologia obliczania powierzchni zgodnie jest z Rozporządzeniem Ministra Rozwoju w sprawie szczegółowego zakresu i formy projektu budowlanego z dnia 11.09.2020r. zgodnie z zasadami zawartymi w PN-ISO 9836:2022-07. Powierzchnia użytkowa obliczana jest w metrach kwadratowych z dokładnością do dwóch miejsc po przecinku dla wymiarów lokalu w stanie wykończonym, na poziomie podłogi.

Rysunek przedstawia przykładową aranżację mieszkania. Wymiary pomieszczeń, lokalizacje przyborów sanitarnych, rozmieszczenie punktów instalacyjnych podano zgodnie z projektem technicznym. Mogą wystąpić niewielkie różnice.

Przedstawiona na rzucie aranżacja ma charakter poglądowy. Umebłowanie nie stanowi wyposażenia lokalu.

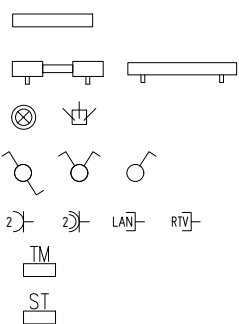
Niniejsza karta nie stanowi wiążącego opisu prezentowanego lokalu i nie stanowi oferty handlowej w rozumieniu Kodeksu Cywilnego.

Projekt chroniony jest prawem autorskim i nie jest przeznaczony do celów wykonawczych.

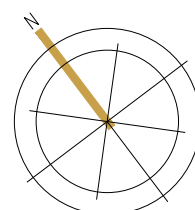


skala: | 1m |

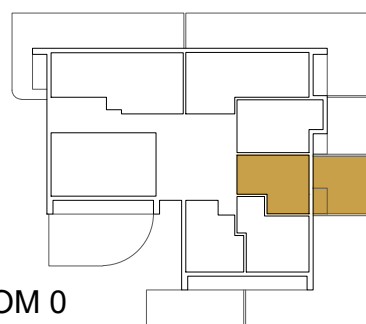
ściany możliwe do przesunięcia
grzejniki
punkty świetlne
włączniki
gniazda
tablica mieszkaniowa
skrzynka teletechniczna



OZNACZENIA



ETAP 1 POZIOM 0



USYTUOWANIE LOKALU

M5		2P+A
1	HOL	6,64m ²
2	SALON Z ANEKSEM	16,81m ²
3	POKÓJ	12,73m ²
4	ŁAZIENKA	4,03m ²
SUMA:		40,21m ²

TARAS	3,86m ²
OGRÓDEK	36,62m ²

POWIERZCHNIE

M5

40,21m²

TURKA
PREMIUM PARK