

Uwagi:

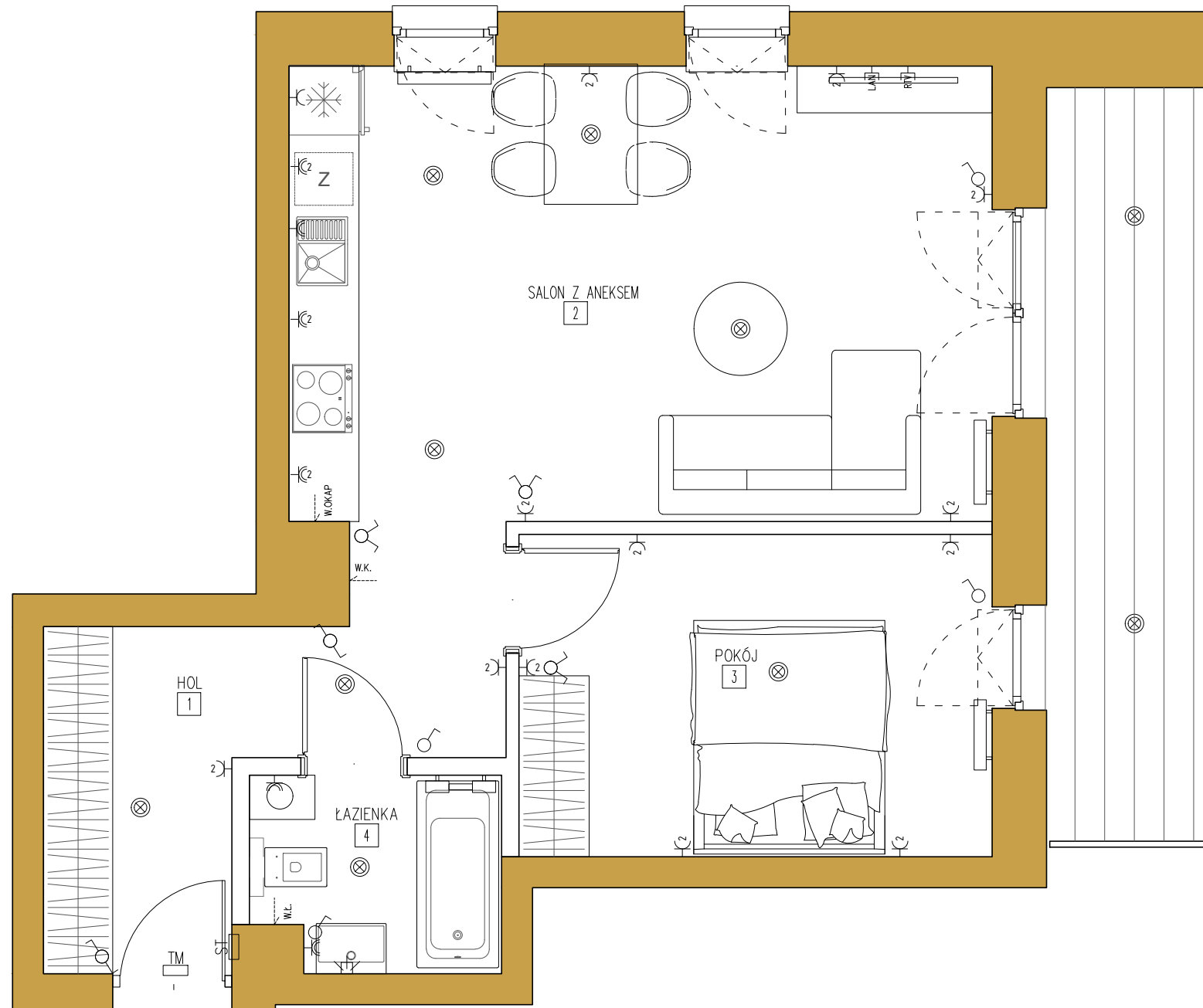
Niniejszy rysunek jest koncepcyjny – podane powierzchnie są przybliżone, metodologia obliczania powierzchni zgodnie jest z Rozporządzeniem Ministra Rozwoju w sprawie szczegółowego zakresu i formy projektu budowlanego z dnia 11.09.2020r. zgodnie z zasadami zawartymi w PN-ISO 9836:2022-07. Powierzchnia użytkowa obliczana jest w metrach kwadratowych z dokładnością do dwóch miejsc po przecinku dla wymiarów lokalu w stanie wykończonym, na poziomie podłogi.

Rysunek przedstawia przykładową aranżację mieszkania. Wymiary pomieszczeń, lokalizacje przyborów sanitarnych, rozmieszczenie punktów instalacyjnych podano zgodnie z projektem technicznym. Mogą wystąpić niewielkie różnice.

Przedstawiona na rzucie aranżacja ma charakter poglądowy. Umeblowanie nie stanowi wyposażenia lokalu.

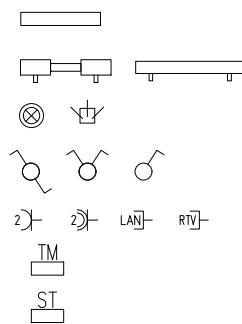
Niniejsza karta nie stanowi wiążącego opisu prezentowanego lokalu i nie stanowi oferty handlowej w rozumieniu Kodeksu Cywilnego.

Projekt chroniony jest prawem autorskim i nie jest przeznaczony do celów wykonawczych.

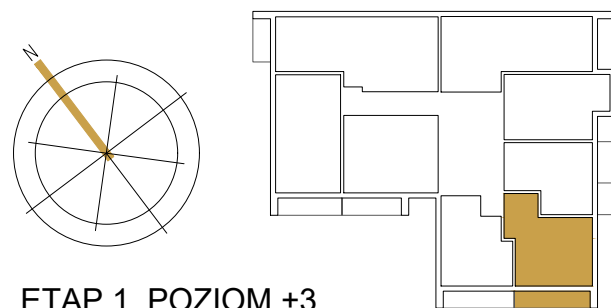


skala: | 1m |

ściany możliwe do przesunięcia
grzejniki
punkty świetlne
włączniki
gniazda
tablica mieszkaniowa
skrzynka teletechniczna



OZNACZENIA



ETAP 1 POZIOM +3

USYTUOWANIE LOKALU

| M30 | | 2P+A |
|-------|-----------------|---------------------|
| 1 | HOL | 8,61m ² |
| 2 | SALON Z ANEKSEM | 23,47m ² |
| 3 | POKÓJ | 11,17m ² |
| 4 | ŁAZIENKA | 3,46m ² |
| SUMA: | | 46,71m ² |

| | |
|--------|--------------------|
| BALKON | 9,36m ² |
|--------|--------------------|

POWIERZCHNIE

M30

46,71m²

TURKA
PREMIUM PARK