

Uwagi:

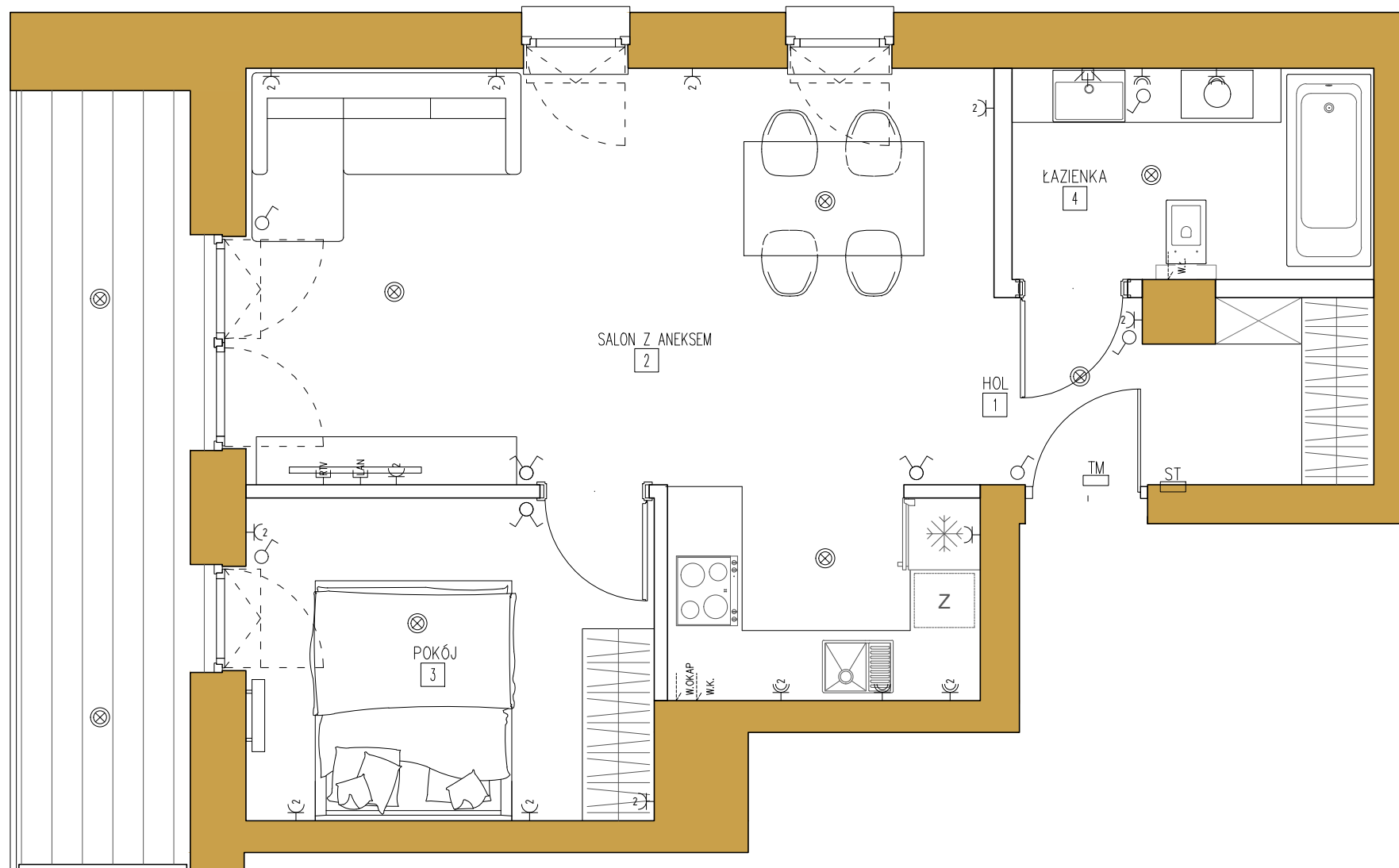
Niniejszy rysunek jest koncepcyjny – podane powierzchnie są przybliżone, metodologia obliczania powierzchni zgodna jest z Rozporządzeniem Ministra Rozwoju w sprawie szczegółowego zakresu i formy projektu budowlanego z dnia 11.09.2020r. zgodnie z zasadami zawartymi w PN-ISO 9836:2022-07. Powierzchnia użytkowa obliczana jest w metrach kwadratowych z dokładnością do dwóch miejsc po przecinku dla wymiarów lokalu w stanie wykończonym, na poziomie podłogi.

Rysunek przedstawia przykładową aranżację mieszkania. Wymiary pomieszczeń, lokalizacje przyborów sanitarnych, rozmieszczenie punktów instalacyjnych podano zgodnie z projektem technicznym. Mogą wystąpić niewielkie różnice.

Przedstawiona na rzucie aranżacja ma charakter poglądowy. Umeblowanie nie stanowi wyposażenia lokalu.

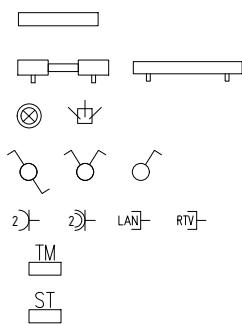
Niniejsza karta nie stanowi wiążącego opisu prezentowanego lokalu i nie stanowi oferty handlowej w rozumieniu Kodeksu Cywilnego.

Projekt chroniony jest prawem autorskim i nie jest przeznaczony do celów wykonawczych.

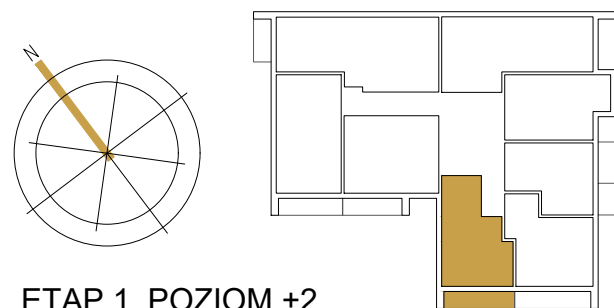


skala: | 1m |

ściany możliwe do przesunięcia
grzejniki
punkty świetlne
włączniki
gniazda
tablica mieszkaniowa
skrzynka teletechniczna



OZNACZENIA



ETAP 1 POZIOM +2

USYTUOWANIE LOKALU

M23		2P+A
1	HOL	4.70m ²
2	SALON Z ANEKSEM	26.25m ²
3	POKÓJ	9.15m ²
4	ŁAZIENKA	5.30m ²
SUMA:		45,40m ²

BALKON	9.35m ²
--------	--------------------

POWIERZCHNIE

M23

45,40m²

TURKA
PREMIUM PARK