

Uwagi:

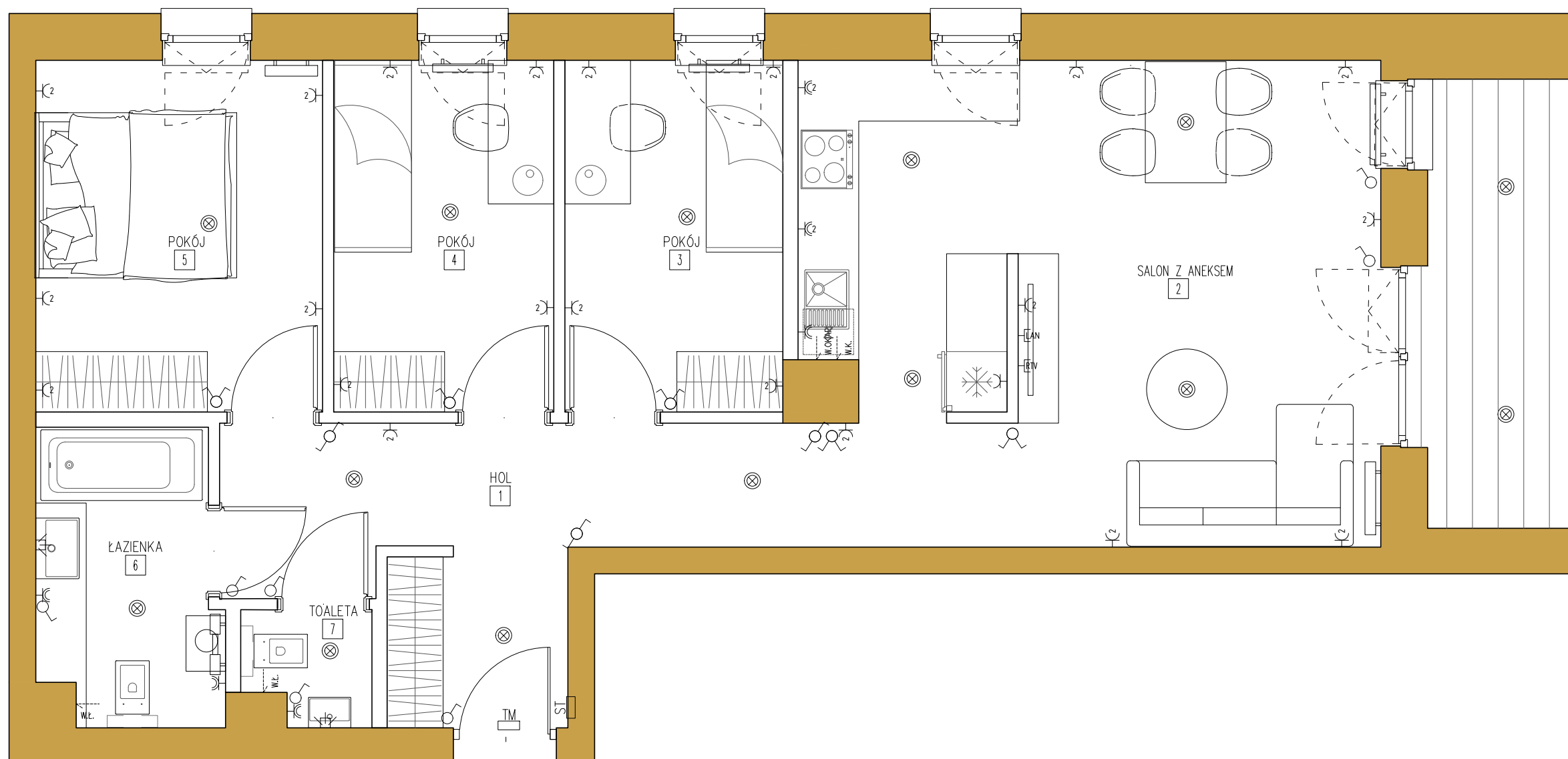
Niniejszy rysunek jest koncepcyjny – podane powierzchnie są przybliżone, metodologia obliczania powierzchni zgodnie jest z Rozporządzeniem Ministra Rozwoju w sprawie szczegółowego zakresu i formy projektu budowlanego z dnia 11.09.2020r. zgodnie z zasadami zawartymi w PN-ISO 9836:2022-07. Powierzchnia użytkowa obliczana jest w metrach kwadratowych z dokładnością do dwóch miejsc po przecinku dla wymiarów lokalu w stanie wykończonym, na poziomie podłogi.

Rysunek przedstawia przykładową aranżację mieszkania. Wymiary pomieszczeń, lokalizacje przyborów sanitarnych, rozmieszczenie punktów instalacyjnych podano zgodnie z projektem technicznym. Mogą wystąpić niewielkie różnice.

Przedstawiona na rzucie aranżacja ma charakter poglądowy. Umebłowanie nie stanowi wyposażenia lokalu.

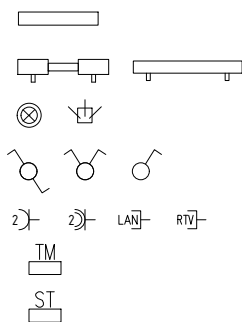
Niniejsza karta nie stanowi wiążącego opisu prezentowanego lokalu i nie stanowi oferty handlowej w rozumieniu Kodeksu Cywilnego.

Projekt chroniony jest prawem autorskim i nie jest przeznaczony do celów wykonawczych.

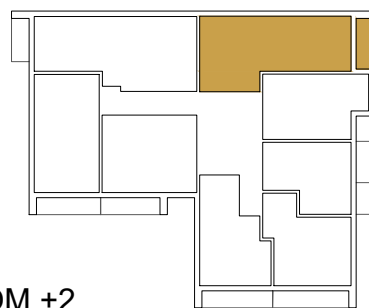
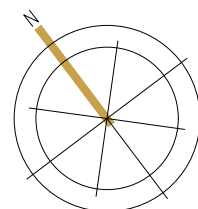


skala: | 1m |

ściany możliwe do przesunięcia
grzejniki
punkty świetlne
włączniki
gniazda
tablica mieszkaniowa
skrzynka teletechniczna



OZNACZENIA



ETAP 1 POZIOM +2

USYTUOWANIE LOKALU

M19		4P+A
1	HOL	10.90m ²
2	SALON Z ANEKSEM	27.43m ²
3	POKÓJ	7.52m ²
4	POKÓJ	7.59m ²
5	POKÓJ	9.89m ²
6	ŁAZIENKA	5.10m ²
7	TOALETA	1.35m ²
SUMA:		69,78m ²

BALKON	6.68m ²
--------	--------------------

POWIERZCHNIE

M19

69,78m²

TURKA
PREMIUM PARK