

Uwagi:

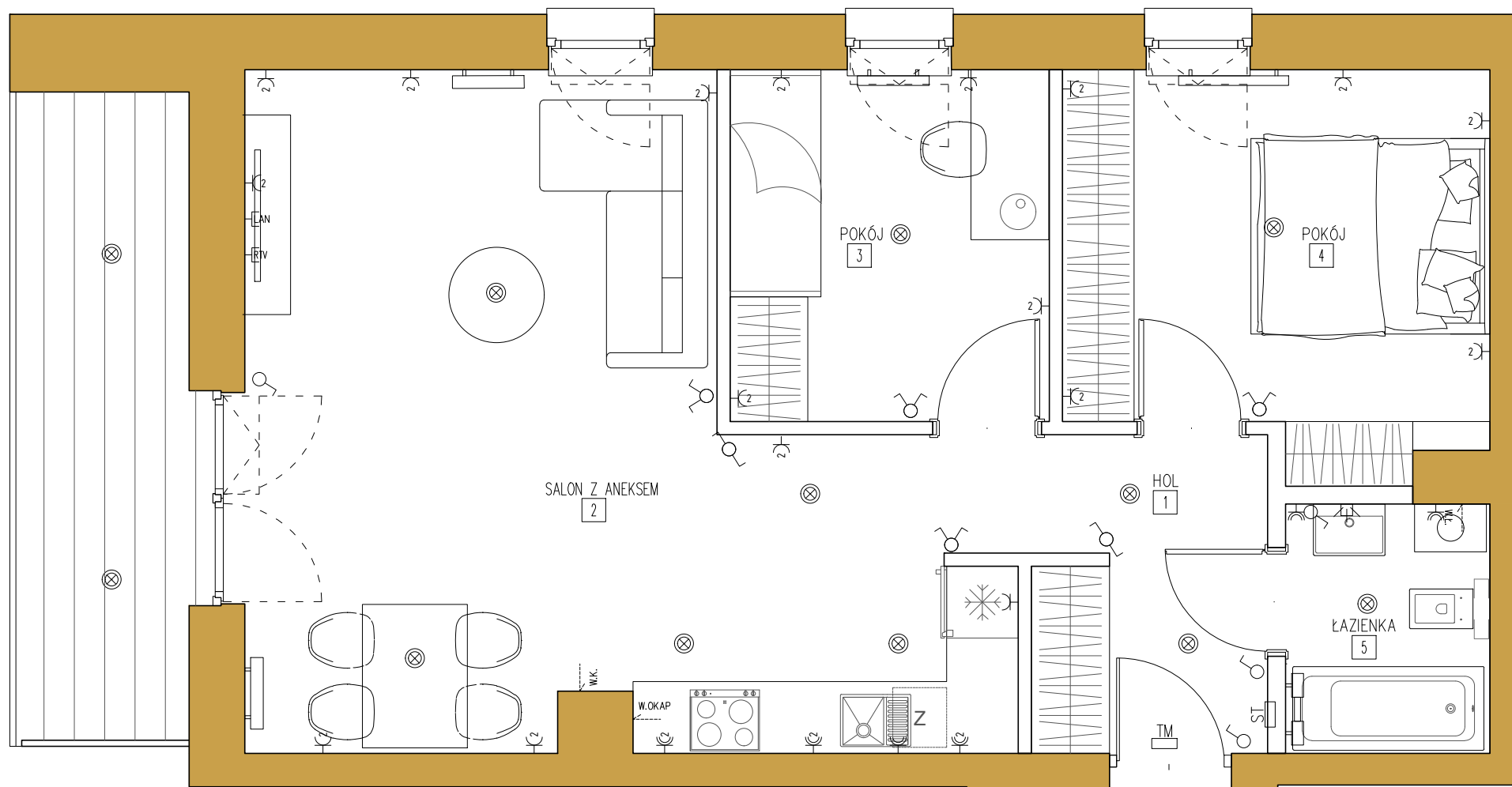
Niniejszy rysunek jest koncepcyjny – podane powierzchnie są przybliżone, metodologia obliczania powierzchni zgodnie jest z Rozporządzeniem Ministra Rozwoju w sprawie szczegółowego zakresu i formy projektu budowlanego z dnia 11.09.2020r. zgodnie z zasadami zawartymi w PN-ISO 9836:2022-07. Powierzchnia użytkowa obliczana jest w metrach kwadratowych z dokładnością do dwóch miejsc po przecinku dla wymiarów lokalu w stanie wykończonym, na poziomie podłogi.

Rysunek przedstawia przykładową aranżację mieszkania. Wymiary pomieszczeń, lokalizacje przyborów sanitarnych, rozmieszczenie punktów instalacyjnych podano zgodnie z projektem technicznym. Mogą wystąpić niewielkie różnice.

Przedstawiona na rzucie aranżacja ma charakter poglądowy. Umebłowanie nie stanowi wyposażenia lokalu.

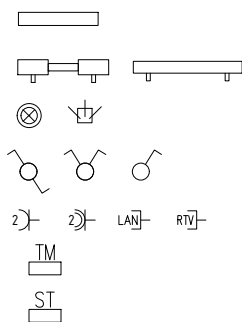
Niniejsza karta nie stanowi wiążącego opisu prezentowanego lokalu i nie stanowi oferty handlowej w rozumieniu Kodeksu Cywilnego.

Projekt chroniony jest prawem autorskim i nie jest przeznaczony do celów wykonawczych.

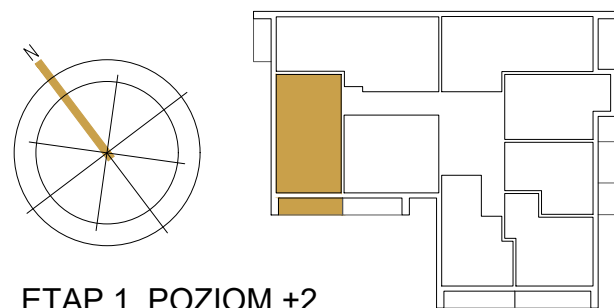


skala: | 1m |

ściany możliwe do przesunięcia  
grzejniki  
punkty świetlne  
włączniki  
gniazda  
tablica mieszkaniowa  
skrzynka teletechniczna



OZNACZENIA



ETAP 1 POZIOM +2

USYTUOWANIE LOKALU

M17		3P+A
1	HOL	5.91m <sup>2</sup>
2	SALON Z ANEKSEM	28.33m <sup>2</sup>
3	POKÓJ	7.86m <sup>2</sup>
4	POKÓJ	11.26m <sup>2</sup>
5	ŁAZIENKA	3.55m <sup>2</sup>
SUMA:		56,91m <sup>2</sup>

BALKON	7.87m <sup>2</sup>
--------	--------------------

POWIERZCHNIE

M17

56,91m<sup>2</sup>

**TURKA**  
PREMIUM PARK