

**Uwagi:**

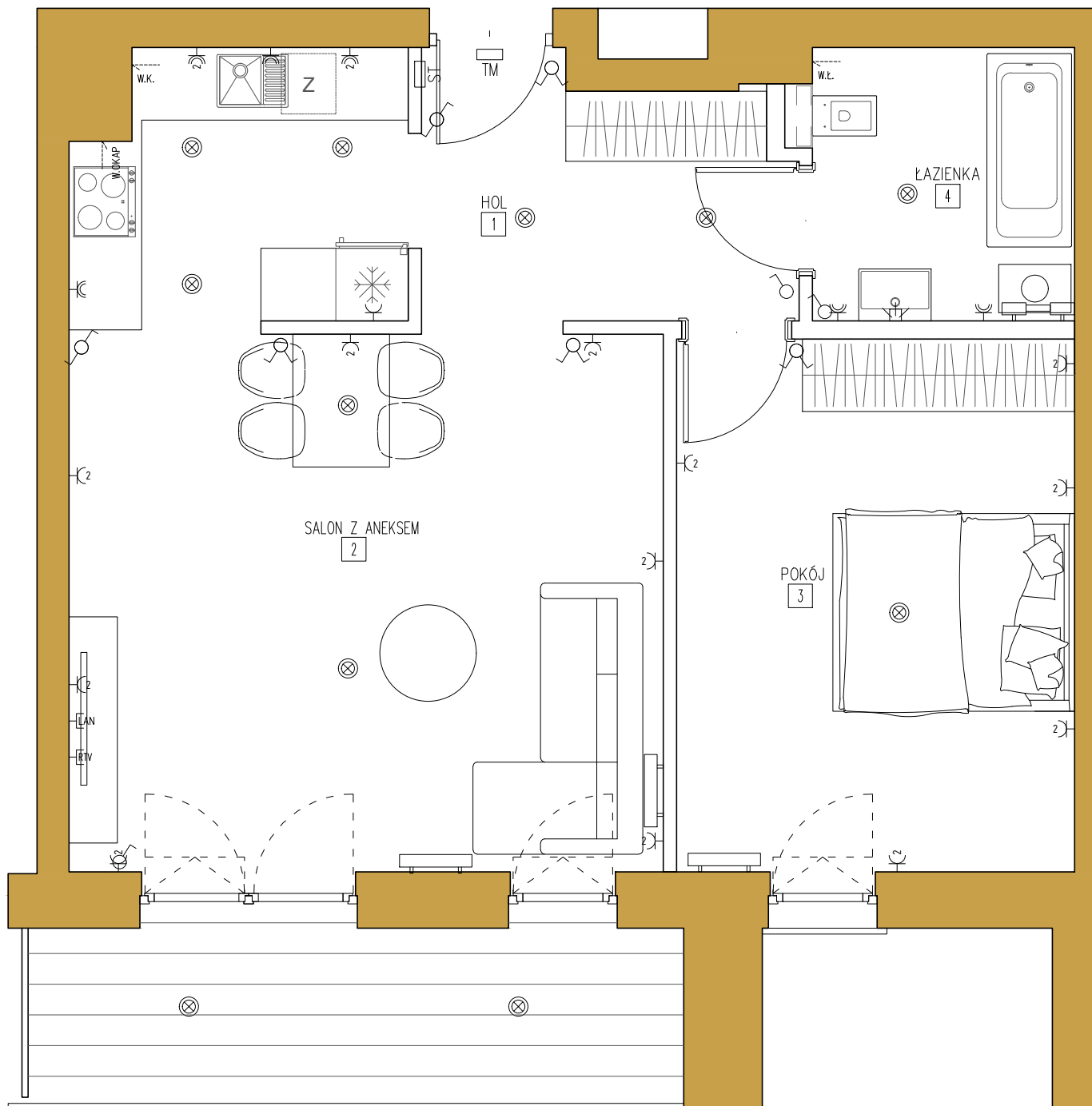
Niniejszy rysunek jest koncepcyjny – podane powierzchnie są przybliżone, metodologia obliczania powierzchni zgodnie jest z Rozporządzeniem Ministra Rozwoju w sprawie szczegółowego zakresu i formy projektu budowlanego z dnia 11.09.2020r. zgodnie z zasadami zawartymi w PN-ISO 9836:2022-07. Powierzchnia użytkowa obliczana jest w metrach kwadratowych z dokładnością do dwóch miejsc po przecinku dla wymiarów lokalu w stanie wykończonym, na poziomie podłogi.

Rysunek przedstawia przykładową aranżację mieszkania. Wymiary pomieszczeń, lokalizacje przyborów sanitarnych, rozmieszczenie punktów instalacyjnych podano zgodnie z projektem technicznym. Mogą wystąpić niewielkie różnice.

Przedstawiona na rzucie aranżacja ma charakter poglądowy. Umeblowanie nie stanowi wyposażenia lokalu.

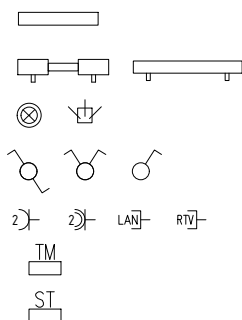
Niniejsza karta nie stanowi wiążącego opisu prezentowanego lokalu i nie stanowi oferty handlowej w rozumieniu Kodeksu Cywilnego.

Projekt chroniony jest prawem autorskim i nie jest przeznaczony do celów wykonawczych.

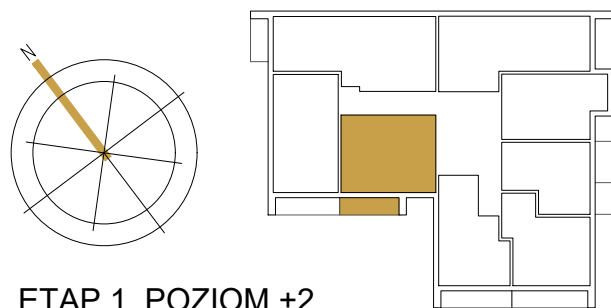


skala: | 1m |

ściany możliwe do przesunięcia  
grzejniki  
punkty świetlne  
włączniki  
gniazda  
tablica mieszkaniowa  
skrzynka teletechniczna



**OZNACZENIA**



ETAP 1 POZIOM +2

**USYTUOWANIE LOKALU**

M16		2P+A
1	HOL	6.22m <sup>2</sup>
2	SALON Z ANEKSEM	27.98m <sup>2</sup>
3	POKÓJ	14.52m <sup>2</sup>
4	ŁAZIENKA	5.02m <sup>2</sup>
SUMA:		53,74m <sup>2</sup>

BALKON	7.87m <sup>2</sup>
--------	--------------------

**POWIERZCHNIE**

**M16**

**53,74m<sup>2</sup>**

