

Uwagi:

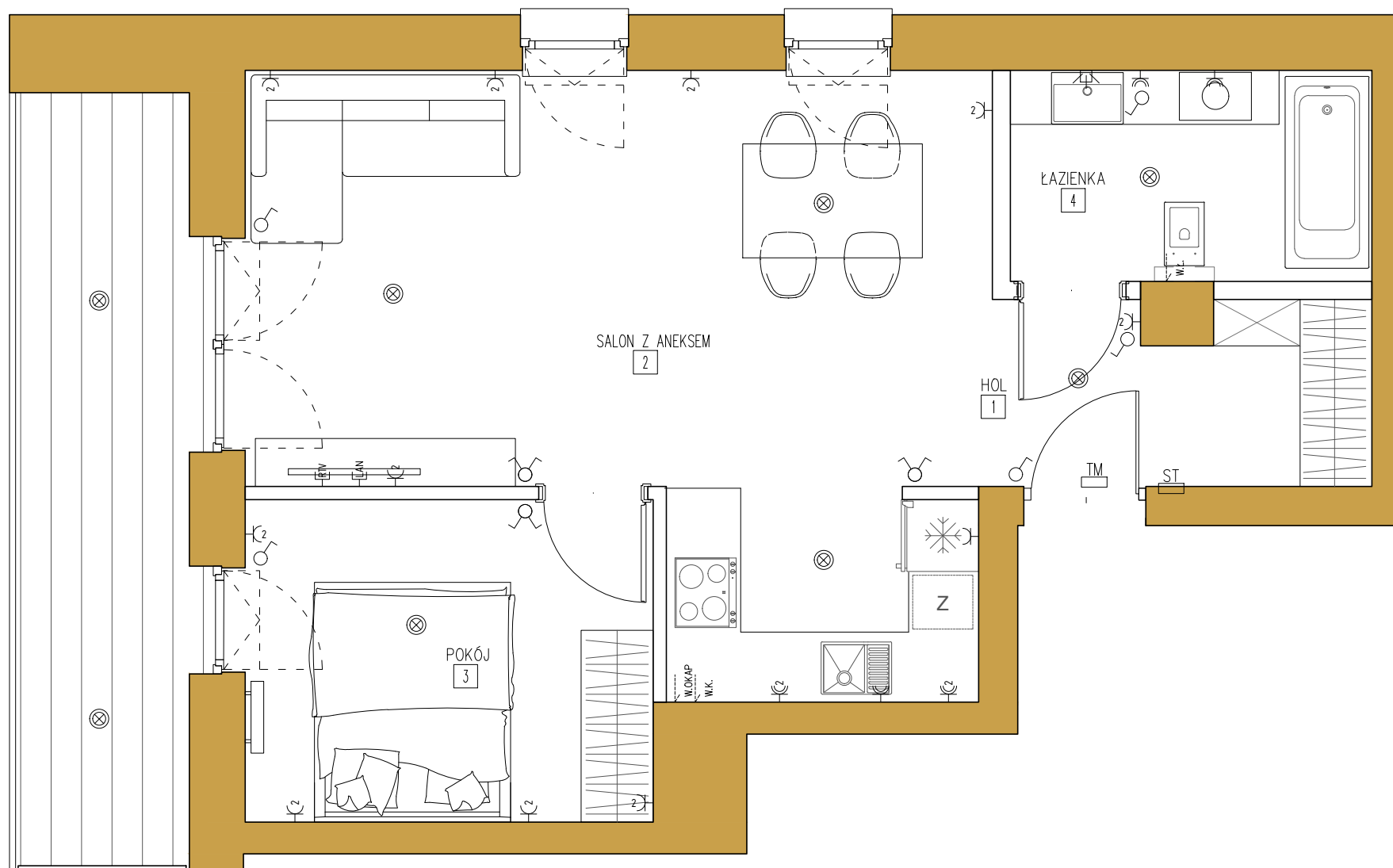
Niniejszy rysunek jest koncepcyjny – podane powierzchnie są przybliżone, metodologia obliczania powierzchni zgodnie jest z Rozporządzeniem Ministra Rozwoju w sprawie szczegółowego zakresu i formy projektu budowlanego z dnia 11.09.2020r. zgodnie z zasadami zawartymi w PN-ISO 9836:2022-07. Powierzchnia użytkowa obliczana jest w metrach kwadratowych z dokładnością do dwóch miejsc po przecinku dla wymiarów lokalu w stanie wykończonym, na poziomie podłogi.

Rysunek przedstawia przykładową aranżację mieszkania. Wymiary pomieszczeń, lokalizacje przyborów sanitarnych, rozmieszczenie punktów instalacyjnych podano zgodnie z projektem technicznym. Mogą wystąpić niewielkie różnice.

Przedstawiona na rzucie aranżacja ma charakter poglądowy. Umebłowanie nie stanowi wyposażenia lokalu.

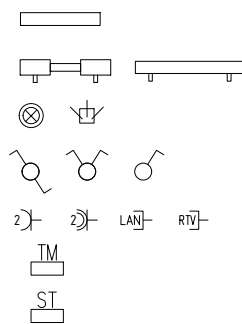
Niniejsza karta nie stanowi wiążącego opisu prezentowanego lokalu i nie stanowi oferty handlowej w rozumieniu Kodeksu Cywilnego.

Projekt chroniony jest prawem autorskim i nie jest przeznaczony do celów wykonawczych.

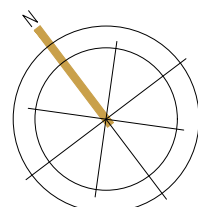


skala: 1 : 1m

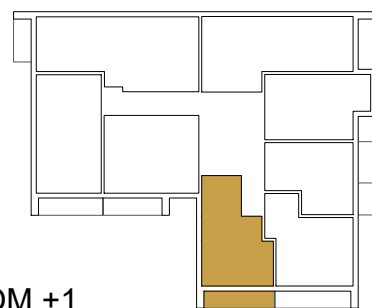
ściany możliwe do przesunięcia
grzejniki
punkty świetlne
włączniki
gniazda
tablica mieszkaniowa
skrzynka teletechniczna



OZNACZENIA



ETAP 1 POZIOM +1



USYTUOWANIE LOKALU

M15 2P+A	
1	HOL 4.70m ²
2	SALON Z ANEKSEM 26.25m ²
3	POKÓJ 9.15m ²
4	ŁAZIENKA 5.30m ²
SUMA: 45,40m ²	

BALKON	9.35m ²
--------	--------------------

POWIERZCHNIE

M15

45,40m²

TURKA
PREMIUM PARK