

**Uwagi:**

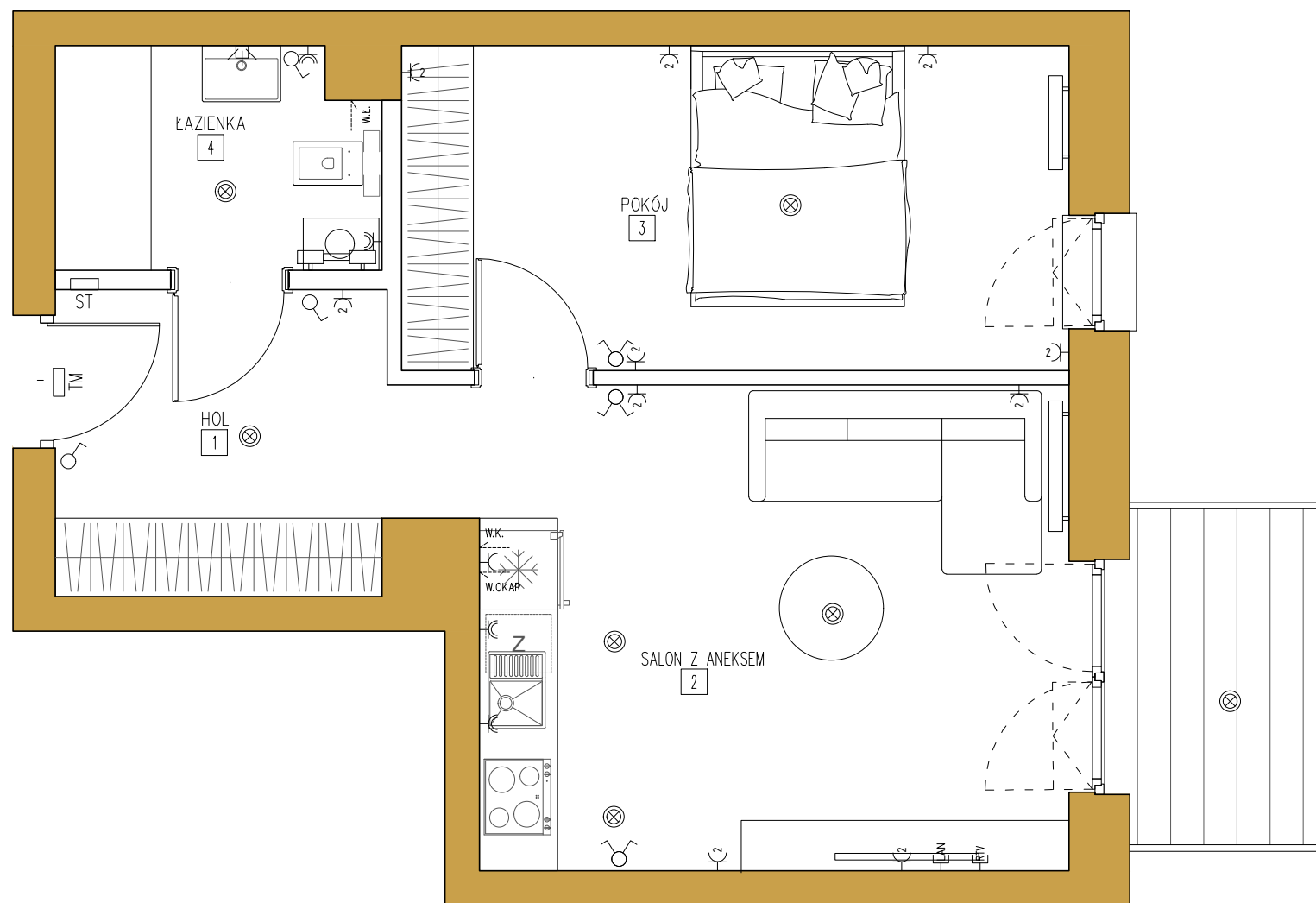
Niniejszy rysunek jest koncepcyjny – podane powierzchnie są przybliżone, metodologia obliczania powierzchni zgodna jest z Rozporządzeniem Ministra Rozwoju w sprawie szczegółowego zakresu i formy projektu budowlanego z dnia 11.09.2020r. zgodnie z zasadami zawartymi w PN-ISO 9836:2022-07. Powierzchnia użytkowa obliczana jest w metrach kwadratowych z dokładnością do dwóch miejsc po przecinku dla wymiarów lokalu w stanie wykończonym, na poziomie podłogi.

Rysunek przedstawia przykładową aranżację mieszkania. Wymiary pomieszczeń, lokalizacje przyborów sanitarnych, rozmieszczenie punktów instalacyjnych podano zgodnie z projektem technicznym. Mogą wystąpić niewielkie różnice.

Przedstawiona na rzucie aranżacja ma charakter poglądowy. Umebłowanie nie stanowi wyposażenia lokalu.

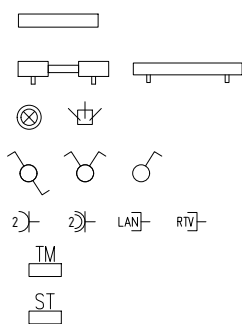
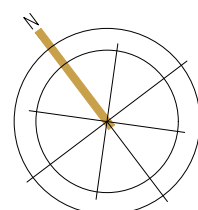
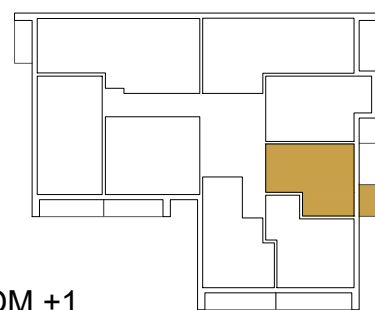
Niniejsza karta nie stanowi wiążącego opisu prezentowanego lokalu i nie stanowi oferty handlowej w rozumieniu Kodeksu Cywilnego.

Projekt chroniony jest prawem autorskim i nie jest przeznaczony do celów wykonawczych.



skala: | 1m |

ściany możliwe do przesunięcia  
grzejniki  
punkty świetlne  
włączniki  
gniazda  
tablica mieszkaniowa  
skrzynka teletechniczna

**OZNACZENIA****ETAP 1 POZIOM +1****USYTUOWANIE LOKALU**

M13		2P+A
1	HOL	6.64m <sup>2</sup>
2	SALON Z ANEKSEM	16.81m <sup>2</sup>
3	POKÓJ	12.73m <sup>2</sup>
4	ŁAZIENKA	4.03m <sup>2</sup>
SUMA:		40,21m <sup>2</sup>

BALKON	3.86m <sup>2</sup>
--------	--------------------

**POWIERZCHNIE****M13****40,21m<sup>2</sup>**

**TURKA**  
PREMIUM PARK